

小田原高校の樹叢*
—— 相模湾沿岸の照葉樹林の研究 (1) ——

星 直斗**・坂井 敦***・安島美穂****・遠山三樹夫***

A Phytosociological Study of the Forest
Growing in Odawara Senior High School's Campus*
— A Study of Laurel Forests on the Coast of Sagami Bay, Kanagawa Pref. (1) —

Naoto HOSHI**, Atsusi SAKAI***,
Miho AJIMA**** and Mikio TOHYAMA***

Summary: Laurel forests dominated by *Castanopsis cuspidata* var. *sieboldii* or *Persea thunbergii* are found in Kanagawa Prefectural Odawara Senior High School. They were identified as Ardisio-Castanopsietum sieboldii by Fujiwara phytosociologically (1972). Based upon Br.-Bl. (1964) and Belt-transect methods (Tatewaki, 1952), the authors investigated the most typical community thereof. We also conducted tree census and flora census. In consequence, it turned out that deciduous broad-leaved trees were rich in their variety as well as quantity, despite the area being in the laurel zone.

はじめに

神奈川県立小田原高等学校は、JR小田原駅の西側の小田原市城山に位置する。この小田原高等学校構内の入り口にあたる南斜面には、かつてこの地域を始め、神奈川県の平野部に広くみられたと考えられる、スタジイ、タブノキ、ウラジロガシなどの常緑広葉樹が優占する林が残っている。神奈川県はこの林（面積10,342㎡）を、昭和46年3月30日に神奈川県の天然記念物に指定した。林内には、ヤマモモ、ヒメユズリハ、クスノキ、ウラジロガシなどの常緑樹の大径木がみられ、豊富な樹種で構成されている。天然記念物指定

* 横浜国立大学教育学部附属理科教育実習施設研究業績第49号

** 東京学芸大学大学院連合学校教育学研究科 (United Graduate School of Education Tokyo Gakugei University)

*** 横浜国立大学教育学部生物学教室 (Department of Biology, Faculty of Education, Yokohama National University)

**** 岐阜大学流域環境研究センター (Institute for Basin Ecosystem Studies, Gifu University)

地の周囲は、小田原駅に近いこともあり、市街地として大規模に開発され、この林は、過去の面影を現在に残す貴重な自然である。

スダジイやタブノキなどが優占する常緑広葉樹林は、照葉樹林とも呼ばれる。植物社会的には、ヤブツバキクラスとしてまとめられ、日本の代表的な林である。神奈川県小平野部は、ほとんどがこのヤブツバキクラスに含まれる。この林もヤブツバキクラスに属し、そして、さらに下位区分するとこの林は、シキミーアカガシオーダー、アカガシーシラカシ群団、ヤブコウジースダジイ群集に属するとされている（藤原，1986）。本報ではこの林分の現状記録を目的として、最も代表的な林分の群落記載と、指定地内全域の高木の毎木調査と、林床植生の調査をした。

本調査では、横浜国立大学大学院教育学研究科の長谷川亜希，山本詠子，吉川菊葉，横浜国立大学教育学部生物学教室の菊池琢磨，菊地美弥の各氏に御協力頂いた。ここに記して厚く御礼申し上げる。

(1) 帯状区調査

① 調査方法

天然記念物指定地内で、最も代表的と思われる東よりの林分に（小田原高校のプール付近）に、長さ50m幅10mの帯状区を設定した（図1）。帯状区内に生育しているものと、帯状区に樹冠がかかる樹高5m以上の樹木について、樹種、樹高、胸高直径を記録し、樹種別に整理をし、樹高階別本数表を表1に、胸高直径階別本数表を表2に示した。また、これらの樹木について群落断面図および樹冠投影図も作成した（図2）。樹高5m未満の低木と草本については、帯状区を10m毎に区切り、各区分毎にその中にみられる植物と、その優占度と群度（Braun-Blanquet, 1964）を記録し、林床植物一覧表（表3）を作成した。

② 調査結果

調査は1993年11月に行った。帯状区調査では19種39本の樹木が記録され、照葉樹林としては、樹種は比較的多くなっている。帯状区内に最も多くみられたものは、ウラジロガシの6本で、次いで、クマノミズキ、タブノキ、ヤブニッケイが各4本、アラカシ、クスノキが3本みられた。際立った優占種が無いのが帯状区の特徴である。

高木層の高さは20m前後であり、ウラジロガシ、クスノキ、ヤマモモ、スギ、ヒメユズリハ、ホルトノキ、カラスザンショウなどがみられ、これらの樹種で林冠を構成している。下層にだけみられる種には、ヤブツバキ、ヤブニッケイ、ウワミズザクラなどがある。胸高直径の大きなものには106cmのホルトノキ、89cmのヤマモモなどがある。このヤマモモは、小田原市内では最大のものであるといわれている。全体的にみると、各胸高直径階に樹木はみられ、大きな偏りはみられなかった。

帯状区上部の平坦面には、アラカシを始め、ヒメユズリハ、ヤマモモ、クスノキ、スギなどの大径木が多くみられ、どの樹木も樹冠が広い。斜面部になると胸高直径の大きなものは少なくなり、ウラジロガシやクマノミズキなどの樹冠の小さな樹木がかたまってみられるようになる。また、帯状区最下部の平坦面には、ホルトノキの大径木があり、そのや

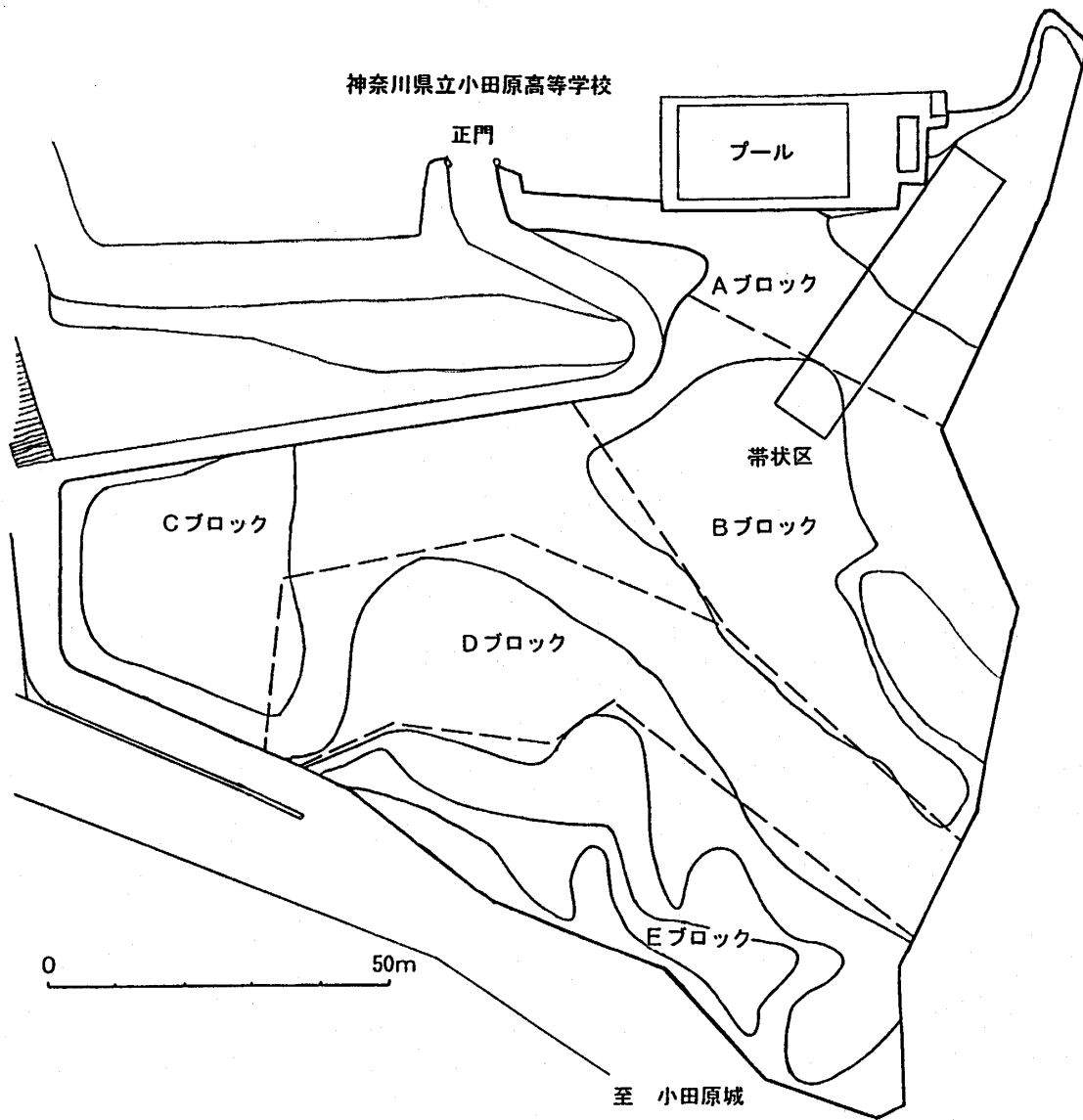


図1. 带状区位置および毎木調査区分図.

や上部にみられるカラスザンショウとともに林冠を形成している。他のヤブツバキ、サカキ、ヤブニッケイなどの樹木は、その広い樹冠の下にみられる。

林床の低木層の植被率は20～60%である。常在度の高い種には、アオキ、イヌビワ、ヒサカキ、ヤブツバキなどがあり、この層には計22種みられた。草本層の植被率は5～20%である。シュロ、ナガバジャノヒゲ、アリドオシは各区分にみられ、テイカカズラ、ヤブラン、アオキ、ヤブツバキ、アズマネザサ、シャガ、マルバウツギの常在度が高く、計44種みられた。

表1. 帯状区樹高階別本数表.

樹高 (m)	5	10	15	20	25	Height (m)	
	?	?	?	?	?		
樹種	10	15	20	25	30	計	Speices
ウラジロガシ	5	•	•	1	•	6	<i>Quercus salicina</i>
クマノミズキ	1	1	•	2	•	4	<i>Cornus brachypoda</i>
タブノキ	3	1	•	•	•	4	<i>Persea thunbergii</i>
ヤブニッケイ	2	2	•	•	•	4	<i>Cinnamomum japonicum</i>
アラカシ	2	1	•	•	•	3	<i>Quercus glauca</i>
クスノキ	•	•	2	1	•	3	<i>Cinnamomum camphora</i>
ヒメユズリハ	•	2	•	•	•	2	<i>Daphniphyllum teijsmannii</i>
ヤブツバキ	2	•	•	•	•	2	<i>Camellia japonica</i>
イタヤカエデ	1	•	•	•	•	1	<i>Acer mono</i>
イヌシデ	•	•	1	•	•	1	<i>Carpinus tschonoskii</i>
ウワミズザクラ	•	1	•	•	•	1	<i>Prunus grayana</i>
オニグルミ	•	1	•	•	•	1	<i>Juglans mandshurica</i> ssp. <i>sieboldiana</i>
カラスザンショウ	•	•	•	•	1	1	<i>Fagaria aplanthoides</i>
サカキ	1	•	•	•	•	1	<i>Cleyera japonica</i>
スギ	•	•	1	•	•	1	<i>Cryptomeria japonica</i>
ヤマハゼ	•	•	1	•	•	1	<i>Rhus sylvestris</i>
ハリギリ	•	1	•	•	•	1	<i>Kalopanax pictus</i>
ホルトノキ	•	•	•	1	•	1	<i>Elaeocarpus sylvestris</i> var. <i>ellipticus</i>
ヤマモモ	•	•	1	•	•	1	<i>Myrica rubra</i>
計	17	10	6	5	1	39	Total

表2. 帯状区胸高直径階別本数表.

胸高直径 (cm)	5	10	15	20	25	30	40	45	50	55	60	70	85	105	D. B. H. (cm)	
	?	?	?	?	?	?	?	?	?	?	?	?	?	?		
樹種	10	15	20	25	30	35	45	50	55	60	65	75	90	110	計	Speices
ウラジロガシ	1	4	•	•	•	•	•	•	1	•	•	•	•	•	6	<i>Quercus salicina</i>
クマノミズキ	1	•	1	•	•	1	•	1	•	•	•	•	•	•	4	<i>Cornus brachypoda</i>
タブノキ	•	2	2	•	•	•	•	•	•	•	•	•	•	•	4*1	<i>Persea thunbergii</i>
ヤブニッケイ	•	3	•	•	•	1*1	•	•	•	•	•	•	•	•	4	<i>Cinnamomum japonicum</i>
アラカシ	•	•	•	1	1	•	1	•	•	•	•	•	•	•	3	<i>Quercus glauca</i>
クスノキ	•	•	•	•	1	•	1	•	•	1	•	•	•	•	3	<i>Cinnamomum camphora</i>
ヒメユズリハ	•	•	•	•	•	•	•	•	•	1	1	•	•	•	2	<i>Daphniphyllum teijsmannii</i>
ヤブツバキ	•	1*1	1	•	•	•	•	•	•	•	•	•	•	•	2*1	<i>Camellia japonica</i>
イタヤカエデ	1	•	•	•	•	•	•	•	•	•	•	•	•	•	1	<i>Acer mono</i>
イヌシデ	•	•	1	•	•	•	•	•	•	•	•	•	•	•	1	<i>Carpinus tschonoskii</i>
ウワミズザクラ	•	*1	1	•	•	•	•	•	•	•	•	•	•	•	1*1	<i>Prunus grayana</i>
オニグルミ	•	•	1	•	•	•	•	•	•	•	•	•	•	•	1	<i>Juglans mandshurica</i> ssp. <i>sieboldiana</i>
カラスザンショウ	•	•	•	•	•	•	•	•	•	•	1	•	•	•	1	<i>Fagaria aplanthoides</i>
サカキ	1	•	•	•	•	•	•	•	•	•	•	•	•	•	1	<i>Cleyera japonica</i>
スギ	•	•	•	•	•	•	•	•	•	•	•	1	•	•	1	<i>Cryptomeria japonica</i>
ヤマハゼ	•	•	•	•	•	•	•	1	•	•	•	•	•	•	1	<i>Rhus sylvestris</i>
ハリギリ	•	•	1	•	•	•	•	•	•	•	•	•	•	•	1	<i>Kalopanax pictus</i>
ホルトノキ	•	•	•	•	•	•	•	•	•	•	•	•	•	1	1	<i>Elaeocarpus sylvestris</i> var. <i>ellipticus</i>
ヤマモモ	•	•	•	•	•	•	•	•	•	•	•	•	1	•	1	<i>Myrica rubra</i>
計	4	10*2	7	2	2	2*1	2	2	1	2	2	1	1	1	39*3	Total

*の次の数値は株立ち木の大径木を除いたもの。

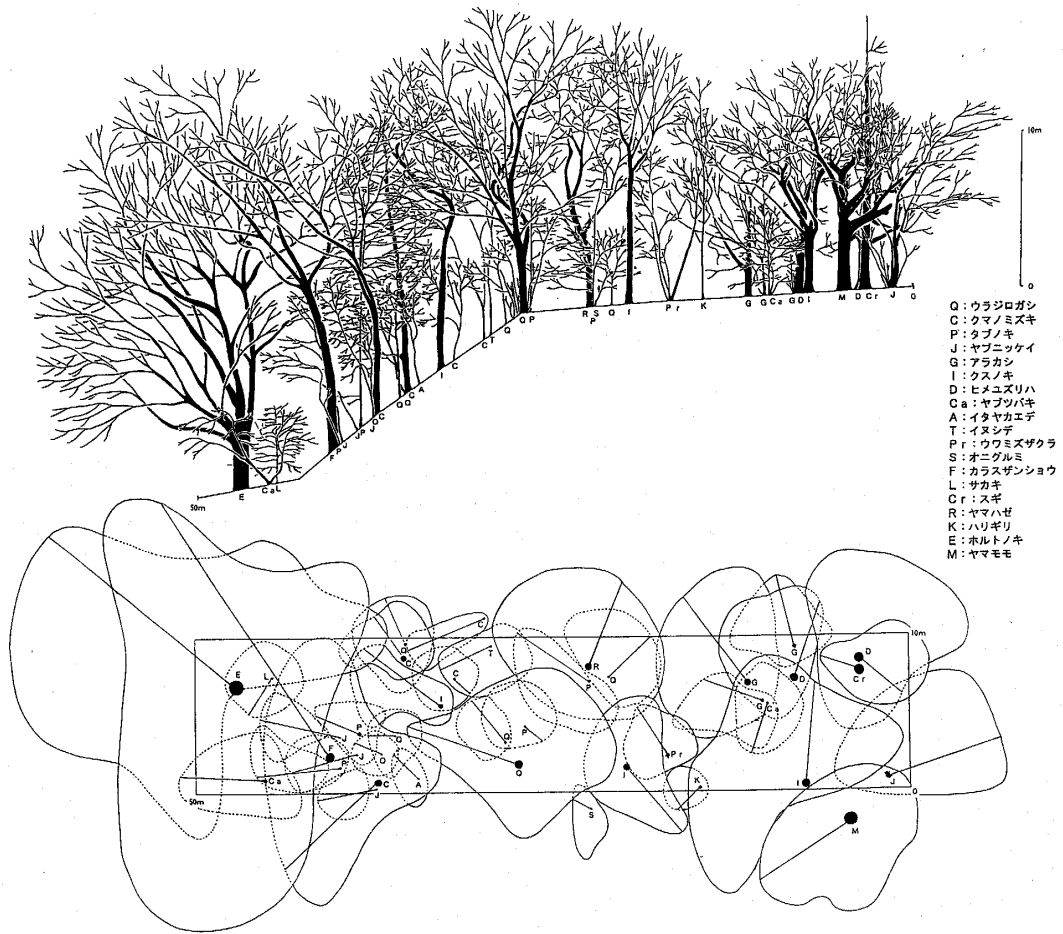


図2. 群落断面図および樹冠投影図

表3. 小田原高校帯状区林床植物一覧表.

通し番号	1	2	3	4	5	Stand number
平均傾斜(°)	5	5	20	40	20	Average slope degree (°)
低木層の高さ(m)	4	4	4	4	4	Shrub layer (m)
低木層の植被率(%)	30	60	50	20	30	(%)
草本層の高さ(cm)	150	150	150	150	150	Herb layer (cm)
草本層の植被率(%)	5	20	20	10	20	(%)
出現種数	25	29	17	20	19	Number of species
低木層						
アオキ	+	1・1	1・1	+	1・1	5 <i>Aucuba japonica</i>
イヌビロ	+	+	+	+	1・1	4 <i>Ficus erecta</i>
イサキ	+	1・1	1・1	+	+	4 <i>Eurya japonica</i>
ヤマブキ	1・1	2・2	1・1	+	1・1	4 <i>Camellia japonica</i>
ウラボシ	+	+	+	1・1	+	3 <i>Quercus salicina</i>
ネズミモチ	+	+	+	+	+	2 <i>Ligustrum japonicum</i>
ヤブニッケイ	+	+	+	+	+	2 <i>Cinnamomum japonicum</i>
ムラサキシキブ	+	+	1・1	+	+	2 <i>Callicarpa japonica</i>
タラヨウ	+	+	1・1	+	+	2 <i>Ilex latifolia</i>
ヒメユズ	+	+	+	1・1	1・1	2 <i>Daphniphyllum teijsmannii</i>
タブノキ	1・1	+	+	+	+	1 <i>Persea thunbergii</i>
カクレミノ	1・1	+	+	+	+	1 <i>Dendropanax trifidus</i>
フジ	+	+	+	+	+	1 <i>Wisteria floribunda</i>
ノハシバミ	+	+	+	+	+	1 <i>Corylus sieboldiana</i>
モッコク	+	+	+	+	+	1 <i>Ternstroemia gymnanthera</i>
アオツラフシ	+	+	+	+	+	1 <i>Cocculus orbiculatus</i>
アズマザサ	+	1・1	+	+	+	1 <i>Pleioblastus chino</i>
ヤマブキ	+	1・1	+	+	+	1 <i>Kerria japonica</i>
コゴメウツギ	+	1・1	+	+	+	1 <i>Stephanandra incisa</i>
アラカシ	+	1・1	+	+	+	1 <i>Quercus glauca</i>
ホルトノキ	+	1・1	+	+	+	1 <i>Elaeocarpus sylvestris</i> var. <i>ellipticus</i>
キブシ	+	+	1・1	+	+	1 <i>Stachyurus praecox</i>
草本層						
シロバネ	1・2	+	1・2	+・2	+	5 <i>Trachycarpus fortunei</i>
ナガバノヒゲ	+	1・2	1・2	+・2	+・2	5 <i>Ophiopogon ohwii</i>
アリアケ	+	+	+・2	+	+	5 <i>Damianthus indicus</i>
テイカカズラ	+	+	+	+	+	4 <i>Trachelospermum asiaticum</i> var. <i>intermedium</i>
ヤブラン	+	+	+	1・2	+・2	4 <i>Liriope platyphylla</i>
アオキ	+	+	1・2	+	1・2	3 <i>Aucuba japonica</i>
ヤマブキ	+	+	1・2	+	1・2	3 <i>Camellia japonica</i>
アズマザサ	+	+	+	+	+	3 <i>Pleioblastus chino</i>
シヤガ	+	1・2	+	+	+	3 <i>Iris japonica</i>
マルバウツギ	+	+	+	+	+	3 <i>Deutzia scabra</i>
ケヤキ	+	+	+	+	+	2 <i>Zelkova serrata</i>
チヂミザサ	+	+	+	+	+	2 <i>Oplismenus undulatifolius</i>
キツツ	+	+	+	+	+	2 <i>Hedera rhombea</i>
フジ	+	+	+	+	+	2 <i>Wisteria floribunda</i>
ヤブニッケイ	+	+	+	+	+	2 <i>Cinnamomum japonicum</i>
イヌビロ	+	+	+	+	+	2 <i>Ficus erecta</i>
クマザサ	+	2・2	+	+	+	2 <i>Sasa veitchii</i>
ベニシダ	+	+	+	+	+	2 <i>Dryopteris erythrosora</i>
ウラボシ	+	+	+	+	+	2 <i>Quercus salicina</i>
ホシダ	+	+	+	1・2	+	2 <i>Cyclosorus acuminatus</i>
アスカチ	+	+	+	1・2	+	2 <i>Polystichum fibrilloso-paleaceum</i>
コモチ	+	+	+	+	+	2 <i>Woodwardia orientalis</i>
ヒメユズ	+	+	+	+	+	1 <i>Daphniphyllum teijsmannii</i>
ムラサキシキブ	+	+	+	+	+	1 <i>Callicarpa japonica</i>
オカメザサ	+	+	+	+	+	1 <i>Shibataea kumasaca</i>
オタバノキ	+	+	+	+	+	1 <i>Persea thunbergii</i>
モッコク	+	+	+	+	+	1 <i>Ternstroemia gymnanthera</i>
トベラ	+	+	+	+	+	1 <i>Pittosporum tobira</i>
ゴザサ	+	+	+	+	+	1 <i>Euscaphis japonica</i>
ヤマブキ	+	1・2	+	+	+	1 <i>Kerria japonica</i>
オニシロ	+	+	+	+	+	1 <i>Dioscorea tokoro</i>
サルコイ	+	+	+	+	+	1 <i>Smilax china</i>
コゴメウツギ	+	+	+	+	+	1 <i>Stephanandra incisa</i>
センリョウ	+	+	+	+	+	1 <i>Chloranthus glaber</i>
アラカシ	+	+	+	+	+	1 <i>Quercus glauca</i>
ヤブコノシ	+	+	+	+	+	1 <i>Ardisia japonica</i>
ホルトノキ	+	+	+	+	+	1 <i>Elaeocarpus sylvestris</i> var. <i>ellipticus</i>
ナキリダ	+	+	+	+	+	1 <i>Carex lenta</i>
シロダモ	+	+	+	+	+	1 <i>Neolitsaea sericea</i>
オモト	+	+	+	+	+	1 <i>Rohdea japonica</i>
ミソジ	+	+	+	+	+	1 <i>Stegogramma pozoi</i> ssp. <i>mollissima</i>
キイチ	+	+	+	+	1・2	1 <i>Reinackea carnea</i>
イモト	+	+	+	+	+	1 <i>Pteris multifida</i>
フモト	+	+	+	+	+	1 <i>Microlepia marginata</i>

(2) 毎木調査

① 調査方法

天然記念物指定地を、おおむね地形に応じて境界線を引き、斜面部や平坦部などに分け、大きくA～Eの5つのブロックに区切った(図1参照)。そして各ブロックごとに胸高直径が20cm以上の樹木について樹種、樹高、胸高直径を測定、記録し、整理をした。また、林冠を形成している、あるいは、今後林冠にまで達すると考えられる、胸高直径が30cm以上となる樹木については、一覧表を作成し、地図上に大まかな位置を落とした。

② 調査結果

Aブロック

Aブロックは、指定地内の最も上部に位置し、斜面傾斜のほとんど無い平坦地と急傾斜地を含んでいる。また、このブロックは、带状区調査の一部と重複している。樹高階別本数表を表4に、胸高直径階別本数表を表5に示した。

Aブロック内には、26種75本の樹木がみられた。樹種は比較的多い。このうちウラジロガシが22本と最も多く、次いでタブノキ、クスノキ、ミズキ、ヤブツバキ、アラカシなどが多くみられた。高木層の樹高は、20m前後で、ウラジロガシ、クスノキ、ミズキ、クマノミズキ、カラスザンショウ、スギ、ヤマモモなどが林冠を形成している。その下層には、タブノキ、ヒメユズリハ、ヤブツバキ、ヤブニッケイなどがみられる。胸高直径の大きなものは、クスノキ、ヤマモモ、ウラジロガシ、スギなどである。このブロック内に最も多くみられたウラジロガシは、各樹高階、各胸高直径階にみられ、代表樹種となっている。

Bブロック

Bブロックは、Aブロックより下部の平坦面に設定した。樹高階別本数表を表6に、胸高直径階別本数表を表7に示した。

このブロックには17種65本の樹木がみられ、ツル植物のキツタも胸高直径が20cmを超えるので、毎木調査に含めて測定した。このブロックに最も多くみられたのは、ミズキの17本で、次いでムクノキが11本と多く、落葉広葉樹が全体の半数以上を占めていることが、このブロックの特徴である。これらの落葉樹は、樹高も高く、胸高直径も比較的大きく、ミズキ、ムクノキ、クマノミズキ、ケヤキ、ヤマハゼなどは林冠にまで達している。常緑樹としては、クスノキ、タブノキ、ホルトノキが林冠木となっているが、Aブロックの代表樹種であったウラジロガシはみられなかった。

下層にだけみられる樹種としては、ヤブニッケイ、ウワミズザクラ、イヌマキ、サカキなどがある。

Cブロック

Cブロックは、指定地内の西側に広がる平坦面を中心とする地域に設定した。樹高階別本数表を表8に、胸高直径階別本数表を表9に示した。

このブロックには、20種87本の樹木がみられた。最も多くみられたのはタブノキの13

本で、次いでヤマハゼ、クマノミズキ、スタジイ、クスノキなどが多くみられた。高木層は、クスノキ、ケヤキ、シラカシなど25mを超えるものもある。それ以下の層には、アラカシ、ソメイヨシノ、ウラジロガシ、ヤブニッケイ、イタヤカエデなどがみられた。胸高直径の大きなものには、135cmのクスノキを始め、シラカシ、タブノキ、スギ、ケヤキなど70cmを超えるものが8本みられた。大径木が多くみられるのがこのブロックの特徴である。最も西側の道路に面した斜面の肩の部分には、シラカシ、ウラジロガシ、カラスザンショウ、ヤマハゼ、アラカシなどが、樹高はそれ程高くはないが多くみられた。

Dブロック

Dブロックは、Bブロックの下部にあたる斜面とその下にみられる平坦部を中心に設定した。樹高階別本数表を表10に、胸高直径階別本数表を表11に示した。

このブロック内には、19種59本の樹木がみられた。最も多いのはクマノミズキとミズキで、カラスザンショウ、ケヤキ、ムクノキなども多く、このブロックも常緑樹が少なく落葉広葉樹が多くみられることが特徴となっている。これらの落葉広葉樹は、林冠を形成している高木層にまで達し、胸高直径が70cmを超える、ケヤキもみられる。

高木層にみられる樹種としては他に、クスノキ、ホルトノキなどの常緑広葉樹や、針葉樹のサワラがみられた。胸高直径の大きなものをみると、指定地内最大の146cmのものを始め、100cmを超える3本のクスノキが、目立っている。下層にだけみられるものは、タブノキ、ウラジロガシ、ヤマハゼ、イヌビワ、シュロ、シロダモ、ニワトコ、ビワである。

Eブロック

Eブロックは、Dブロックの下部の斜面と指定地内の最も南の平坦地を中心に設定した。樹高階別本数表を表12に、胸高直径階別本数表を表13に示した。

このブロック内には25種67本の樹木がみられた。最も樹種の多いブロックである。高木層には、樹高20mを超えるホルトノキ、タブノキ、アラカシ、ウラジロガシ、シラカシなどの常緑広葉樹や、クマノミズキ、ヤマハゼ、ケヤキ、エノキなどの落葉広葉樹がみられた。樹高の高い樹木が多いのがこのブロックの特徴である。最も多くみられたヤブニッケイは、すべて樹高15m未満であり林冠にまで達していない。その他、ヒメユズリハ、オニグルミ、イヌビワ、オオバイボタなどは、低木層にだけみられた。胸高直径の大きなものには、ケヤキ、ウラジロガシ、タブノキ、クスノキ、エノキ、ホルトノキなどがある。

大径木配置

各ブロック毎に番号を付け、大径木配置図を図3に、大径木樹種一覧表を表14に示した。

表4. Aブロック樹高階別本数表.

樹種	樹高 (m)					計	Height (m)	Speices
	5	10	15	20	25			
ウラジロガシ	13	3	4	2	•	22	<i>Quercus salicina</i>	
タブノキ	10	1	•	•	•	11	<i>Persea thunbergii</i>	
クスノキ	2	•	4	3	•	9	<i>Cinnamomum camphora</i>	
ミズキ	4	2	1	1	•	8	<i>Cornus controversa</i>	
ヤブツバキ	7	•	•	•	•	7	<i>Camellia japonica</i>	
アラカシ	3	2	1	•	•	6	<i>Quercus glauca</i>	
クマノミズキ	1	2	•	2	•	5	<i>Cornus brachypoda</i>	
ヒメユズリハ	•	4	1	•	•	5	<i>Daphniphyllum teijsmannii</i>	
ヤブニッケイ	2	3	•	•	•	5	<i>Cinnamomum japonicum</i>	
ウワミズザクラ	1	1	•	•	•	2	<i>Prunus grayana</i>	
ヒサカキ	2	•	•	•	•	2	<i>Eurya japonica</i>	
イタヤカエデ	1	•	•	•	•	1	<i>Acer mono</i>	
イヌシデ	•	•	1	•	•	1	<i>Carpinus tschonoskii</i>	
イヌビワ	1	•	•	•	•	1	<i>Ficus erecta</i>	
イロハモミジ	1	•	•	•	•	1	<i>Acer palmatum</i>	
オニグルミ	•	1	•	•	•	1	<i>Juglans mandshurica</i> ssp. <i>sieboldiana</i>	
カラスザンショウ	•	•	•	•	1	1	<i>Fagaya ailanthoides</i>	
クリ	1	•	•	•	•	1	<i>Castanea crenata</i>	
コナラ	•	•	1	•	•	1	<i>Quercus serrata</i>	
スギ	•	•	1	•	•	1	<i>Cryptomeria japonica</i>	
ソメイヨシノ	1	•	•	•	•	1	<i>Prunus * yedoensis</i>	
トベラ	1	•	•	•	•	1	<i>Pittosporum tobira</i>	
ハリギリ	•	1	•	•	•	1	<i>Kalopanax pictus</i>	
ムクノキ	•	1	•	•	•	1	<i>Aphananthe aspera</i>	
ヤマハゼ	•	1	•	•	•	1	<i>Rhus sylvestris</i>	
ヤマモモ	•	1	•	•	•	1	<i>Myrica rubra</i>	
計	38	20	10	6	1	75	Total	

表5. Aブロック胸高直径階別本数表.

樹種	胸高直径 (cm)																	計	D. B. H. (cm)	Speices
	5	10	15	20	25	30	35	40	45	50	55	60	70	80	85	90				
ウラジロガシ	3	6	2	•	1	1	1*1	3	•	2	•	1	1	1	•	•	22*1	<i>Quercus salicina</i>		
タブノキ	2	4	4	1	•	•	•	•	•	•	•	•	•	•	•	•	11	<i>Persea thunbergii</i>		
クスノキ	•	1	•	•	1	1	•	1	•	1	1	1	•	1	•	•	1	9	<i>Cinnamomum camphora</i>	
ミズキ	•	1	2	2	1	1	•	1	•	•	•	•	•	•	•	•	8	<i>Cornus controversa</i>		
ヤブツバキ	2	3	1	•	•	•	•	•	•	1	•	•	•	•	•	•	7	<i>Camellia japonica</i>		
アラカシ	•	*1	1	2	1	•	1	1	•	•	•	•	•	•	•	•	6*1	<i>Quercus glauca</i>		
クマノミズキ	1	•	1	1	•	1	•	•	1	•	•	•	•	•	•	•	5	<i>Cornus brachypoda</i>		
ヒメユズリハ	•	•	•	•	•	•	1	•	•	1	2	1	•	•	•	•	5	<i>Daphniphyllum teijsmannii</i>		
ヤブニッケイ	•	3	1	•	•	1*1	•	•	•	•	•	•	•	•	•	•	5*1	<i>Cinnamomum japonicum</i>		
ウワミズザクラ	•	*1	1	1	•	•	•	•	•	•	•	•	•	•	•	•	2*1	<i>Prunus grayana</i>		
ヒサカキ	1	1	•	•	•	•	•	•	•	•	•	•	•	•	•	•	2	<i>Eurya japonica</i>		
イタヤカエデ	1	•	•	•	•	•	•	•	•	•	•	•	•	•	•	•	1	<i>Acer mono</i>		
イヌシデ	•	•	1	•	•	•	•	•	•	•	•	•	•	•	•	•	1	<i>Carpinus tschonoskii</i>		
イヌビワ	1	•	•	•	•	•	•	•	•	•	•	•	•	•	•	•	1	<i>Ficus erecta</i>		
イロハモミジ	1	•	•	•	•	•	•	•	•	•	•	•	•	•	•	•	1	<i>Acer palmatum</i>		
オニグルミ	•	•	1	•	•	•	•	•	•	•	•	•	•	•	•	•	1	<i>Juglans mandshurica</i> ssp. <i>sieboldiana</i>		
カラスザンショウ	•	•	•	•	•	•	•	•	•	•	•	1	•	•	•	•	1	<i>Fagaya ailanthoides</i>		
クリ	•	•	•	•	•	1	•	•	•	•	•	•	•	•	•	•	1	<i>Castanea crenata</i>		
コナラ	•	•	•	•	•	1	•	•	•	•	•	•	•	•	•	•	1	<i>Quercus serrata</i>		
スギ	•	•	•	•	•	•	•	•	•	•	•	1	•	•	•	•	1	<i>Cryptomeria japonica</i>		
ソメイヨシノ	•	•	•	•	•	•	•	1	•	•	•	•	•	•	•	•	1	<i>Prunus * yedoensis</i>		
トベラ	1	•	•	•	•	•	•	•	•	•	•	•	•	•	•	•	1	<i>Pittosporum tobira</i>		
ハリギリ	•	•	1	•	•	•	•	•	•	•	•	•	•	•	•	•	1	<i>Kalopanax pictus</i>		
ムクノキ	•	•	•	•	•	•	•	1	•	•	•	•	•	•	•	•	1	<i>Aphananthe aspera</i>		
ヤマハゼ	•	•	•	•	•	•	•	•	1	•	•	•	•	•	•	•	1	<i>Rhus sylvestris</i>		
ヤマモモ	•	•	•	•	•	•	•	•	•	•	•	•	•	•	1	•	1	<i>Myrica rubra</i>		
計	13	19*2	16	7	4	6*1	3*1	7	3	5	3	4	2	2	1	1	91*4	Total		

*の次の数値は株立ち木の太径木を除いたもの.

表 6. Bブロック樹高階別本数表.

樹高 (m)	5	10	15	20	25	計	Height (m)	Speices
	}	}	}	}	}			
樹種	10	15	20	25	30	計		
ミズキ	1	9	6	1	•	17		<i>Cornus controversa</i>
ムクノキ	4	1	5	1	•	11		<i>Aphananthe aspera</i>
タブノキ	6	3	•	•	•	9		<i>Persea thunbergii</i>
ヤブニッケイ	7	•	•	•	•	7		<i>Cinnamomum japonicum</i>
クスノキ	1	•	1	1	1	4		<i>Cinnamomum camphora</i>
ヤマハゼ	1	2	1	•	•	4		<i>Rhus sylvestris</i>
ウワミズザクラ	2	•	•	•	•	2		<i>Prunus grayana</i>
クマノミズキ	•	•	2	•	•	2		<i>Cornus brachypoda</i>
イヌマキ	1	•	•	•	•	1		<i>Podocarpus macrophyllus</i>
カラスザンショウ	1	•	•	•	•	1		<i>Fagara ailanthoides</i>
キツタ	•	•	1	•	•	1		<i>Hedera rhombea</i>
ケヤキ	•	•	•	•	1	1		<i>Zelkova serrata</i>
サカキ	1	•	•	•	•	1		<i>Cleyera japonica</i>
ソメイヨシノ	•	1	•	•	•	1		<i>Prunus * yedoensis</i>
ヒメユズリハ	1	•	•	•	•	1		<i>Daphniphyllum teijsmannii</i>
ホルトノキ	•	•	•	1	•	1		<i>Elaeocarpus sylvestris</i> var. <i>ellipticus</i>
ヤブツバキ	1	•	•	•	•	1		<i>Camellia japonica</i>
計	27	16	16	4	2	65	Total	

表 7. Bブロック胸高直径階別本数表.

胸高直径 (cm)	5	10	15	20	25	30	35	45	50	55	60	80	105	計	D. B. H. (cm)	Speices
	}	}	}	}	}	}	}	}	}	}	}	}	}			
樹種	10	15	20	25	30	35	40	50	55	60	65	85	110	計		
ミズキ	1	1*1	•	1	4	2	5	1	1	•	1	•	•	17*1		<i>Cornus controversa</i>
ムクノキ	•	2	1	1*1	1	4	1	•	1	•	•	•	•	11*1		<i>Aphananthe aspera</i>
タブノキ	2	3	1	1	2	•	•	•	•	•	•	•	•	9		<i>Persea thunbergii</i>
ヤブニッケイ	1	4	2	•	•	•	•	•	•	•	•	•	•	7		<i>Cinnamomum japonicum</i>
クスノキ	•	*1	*1	1*1	•	1	•	•	1	•	•	1	•	4*3		<i>Cinnamomum camphora</i>
ヤマハゼ	1	*1	2	•	•	•	•	•	1	•	•	•	•	4*1		<i>Rhus sylvestris</i>
ウワミズザクラ	•	•	2	•	•	•	•	•	•	•	•	•	•	2		<i>Prunus grayana</i>
クマノミズキ	•	•	*1	•	1	•	•	•	•	•	1	•	•	2		<i>Cornus brachypoda</i>
イヌマキ	•	1	•	•	•	•	•	•	•	•	•	•	•	1		<i>Podocarpus macrophyllus</i>
カラスザンショウ	•	•	1	•	•	•	•	•	•	•	•	•	•	1		<i>Fagara ailanthoides</i>
キツタ	•	•	•	1	•	•	•	•	•	•	•	•	•	1		<i>Hedera rhombea</i>
ケヤキ	•	•	•	•	•	•	•	•	•	•	•	1	•	1		<i>Zelkova serrata</i>
サカキ	1	•	•	•	•	•	•	•	•	•	•	•	•	1		<i>Cleyera japonica</i>
ソメイヨシノ	•	•	•	•	•	•	•	•	•	1	•	•	•	1		<i>Prunus * yedoensis</i>
ヒメユズリハ	•	•	•	1	•	•	•	•	•	•	•	•	•	1		<i>Daphniphyllum teijsmannii</i>
ホルトノキ	•	•	•	•	•	•	•	•	•	•	•	•	1	1		<i>Elaeocarpus sylvestris</i> var. <i>ellipticus</i>
ヤブツバキ	•	*1	1	•	•	•	•	•	•	•	•	•	•	1*1		<i>Camellia japonica</i>
計	6	11*4	10*2	4*2	8	7	6	1	4	1	2	2	1	65*7	Total	

*の次の数値は株立ち木の大径木を除いたもの.

表 8. Cブロック樹高階別本数表.

樹高 (m)	5	10	15	20	25		Height (m)	
樹種	10	15	20	25	30	計	Speices	
タブノキ	8	1	3	1	•	13	<i>Persea thunbergii</i>	
ヤマハゼ	7	5	•	•	•	12	<i>Rhus sylvestris</i>	
クマノミズキ	•	5	2	•	•	7	<i>Cornus brachypoda</i>	
スダジイ	4	1	2	•	•	7	<i>Castanopsis cuspidata</i> var. <i>sieboldii</i>	
クスノキ	•	3	•	1	2	6	<i>Cinnamomum camphora</i>	
アラカシ	3	2	•	•	•	5	<i>Quercus glauca</i>	
シラカシ	3	•	1	•	1	5	<i>Quercus myrsinaefolia</i>	
ソメイヨシノ	1	4	•	•	•	5	<i>Prunus * yedoensis</i>	
ミズキ	1	2	2	•	•	5	<i>Cornus controversa</i>	
ウラジロガシ	4	•	•	•	•	4	<i>Quercus salicina</i>	
ヒメユズリハ	3	•	1	•	•	4	<i>Daphniphyllum teijsmannii</i>	
ヤブニッケイ	4	•	•	•	•	4	<i>Cinnamomum japonicum</i>	
イタヤカエデ	3	•	•	•	•	3	<i>Acer mono</i>	
イイギリ	•	1	•	•	•	1	<i>Idesia polycarpa</i>	
オオモミジ	1	•	•	•	•	1	<i>Acer palmatum</i> var. <i>amoenum</i>	
カラスザンショウ	•	1	•	•	•	1	<i>Fagaria aplanthoides</i>	
ケヤキ	•	•	•	•	1	1	<i>Zelkova serrata</i>	
スギ	•	•	•	1	•	1	<i>Cryptomeria japonica</i>	
ホルトノキ	1	•	•	•	•	1	<i>Elaeocarpus sylvestris</i> var. <i>ellipticus</i>	
ヤブツバキ	1	•	•	•	•	1	<i>Camellia japonica</i>	
計	44	25	11	3	4	87	Total	

表 9. Cブロック胸高直径階別本数表.

胸高直径 (cm)	10	15	20	25	30	35	40	50	55	60	65	75	80	90	100	135	D. B. H. (cm)		
樹種	15	20	25	30	35	40	45	55	60	65	70	80	85	95	105	140	計	Speices	
タブノキ	6	2*1	2	1	•	•	•	•	•	•	•	•	1	•	1	•	•	13*1	<i>Persea thunbergii</i>
ヤマハゼ	6	2*1	•	1*1	2	•	1	•	•	•	•	•	•	•	•	•	•	12*2	<i>Rhus sylvestris</i>
クマノミズキ	*1	•	3	1*1	1	2	•	•	•	•	•	•	•	•	•	•	•	7*2	<i>Cornus brachypoda</i>
スダジイ	1	3	1	•	•	•	•	•	1	1	•	•	•	•	•	•	•	7	<i>Castanopsis cuspidata</i> var. <i>sieboldii</i>
クスノキ	•	1	•	1	1	•	•	1	•	•	•	•	•	1	•	•	•	6	<i>Cinnamomum camphora</i>
アラカシ	3*1	*1	•	•	1	1	•	•	•	•	•	•	•	•	•	•	•	5*2	<i>Quercus glauca</i>
シラカシ	2*1	1	•	•	1	•	•	•	•	•	•	•	•	•	1	•	•	5*1	<i>Quercus myrsinaefolia</i>
ソメイヨシノ	•	•	•	1	•	•	*1	•	3	•	1	•	•	•	•	•	•	5*1	<i>Prunus * yedoensis</i>
ミズキ	1	1	•	•	2	1	•	•	•	•	•	•	•	•	•	•	•	5	<i>Cornus controversa</i>
ウラジロガシ	3	1	•	•	•	•	•	•	•	•	•	•	•	•	•	•	•	4	<i>Quercus salicina</i>
ヒメユズリハ	2*1	1	•	•	•	•	•	1	•	•	•	•	•	•	•	•	•	4*1	<i>Daphniphyllum teijsmannii</i>
ヤブニッケイ	2	1	1	•	•	•	•	•	•	•	•	•	•	•	•	•	•	4	<i>Cinnamomum japonicum</i>
イタヤカエデ	2	•	1	•	•	•	•	•	•	•	•	•	•	•	•	•	•	3	<i>Acer mono</i>
イイギリ	•	•	1	•	•	•	•	•	•	•	•	•	•	•	•	•	•	1	<i>Idesia polycarpa</i>
オオモミジ	1	•	•	•	•	•	•	•	•	•	•	•	•	•	•	•	•	1	<i>Acer palmatum</i> var. <i>amoenum</i>
カラスザンショウ	•	•	•	•	•	•	•	•	•	1	•	•	•	•	•	•	•	1	<i>Fagaria aplanthoides</i>
ケヤキ	•	•	•	•	•	•	•	•	•	•	•	•	1	•	•	•	•	1	<i>Zelkova serrata</i>
スギ	•	•	•	•	•	•	•	•	•	•	•	•	•	1	•	•	•	1	<i>Cryptomeria japonica</i>
ホルトノキ	1	•	•	•	•	•	•	•	•	•	•	•	•	•	•	•	•	1	<i>Elaeocarpus sylvestris</i> var. <i>ellipticus</i>
ヤブツバキ	1	•	•	•	•	•	•	•	•	•	•	•	•	•	•	•	•	1	<i>Camellia japonica</i>
計	31*4	13*2	9	5*2	8	4	1*1	2	4	2	1	1	2	2	1	1	1	87*10	Total

*の次の数値は株立ち木の太径木を除いたもの.

表10. Dブロック樹高階別本数表.

樹高 (m)	5	10	15	20	25		Height (m)
樹種	10	15	20	25	30	計	Speices
クマノミズキ	•	4	3	1	•	8	<i>Cornus brachypoda</i>
ミズキ	•	5	3	•	•	8	<i>Cornus controversa</i>
カラスザンショウ	1	2	•	3	•	6	<i>Fagara ailanthoides</i>
クスノキ	1	•	•	1	3	5	<i>Cinnamomum camphora</i>
タブノキ	3	2	•	•	•	5	<i>Persea thunbergii</i>
ケヤキ	•	•	•	2	2	4	<i>Zelkova serrata</i>
シラカシ	2	1	1	•	•	4	<i>Quercus myrsinaefolia</i>
ムクノキ	•	2	2	•	•	4	<i>Aphananthe aspera</i>
ウラジロガシ	3	•	•	•	•	3	<i>Quercus salicina</i>
ホルトノキ	•	•	•	2	•	2	<i>Elaeocarpus sylvestris</i> var. <i>ellipticus</i>
ヤマハゼ	2	•	•	•	•	2	<i>Rhus sylvestris</i>
アラカシ	•	1	•	•	•	1	<i>Quercus glauca</i>
イヌビワ	1	•	•	•	•	1	<i>Ficus erecta</i>
エノキ	•	1	•	•	•	1	<i>Celtis sinensis</i> var. <i>japonica</i>
サワラ	•	•	•	1	•	1	<i>Chamaecyparis pisifera</i>
シュロ	1	•	•	•	•	1	<i>Trachycarpus fortunei</i>
シロダモ	1	•	•	•	•	1	<i>Neolitsea sericea</i>
ニワトコ	1	•	•	•	•	1	<i>Sambucus sieboldiana</i>
ビワ	1	•	•	•	•	1	<i>Eriobotrya japonica</i>
計	17	18	9	10	5	59	Total

表11. Dブロック胸高直径階別本数表.

胸高直径 (cm)	10	15	20	25	30	35	40	45	50	55	60	70	80	105	110	120	145		D. B. H. (cm)	
樹種	15	20	25	30	35	40	45	50	55	60	65	75	85	110	115	125	150	計	Speices	
クマノミズキ	*1	1	2	1	•	1	•	1	2	•	•	•	•	•	•	•	•	•	8*1	<i>Cornus brachypoda</i>
ミズキ	*1	*1	•	4	2	1	1	•	•	•	•	•	•	•	•	•	•	•	8*2	<i>Cornus controversa</i>
カラスザンショウ	1	1	1	•	2	•	1	•	•	•	•	•	•	•	•	•	•	•	6	<i>Fagara ailanthoides</i>
クスノキ	•	•	1	•	•	1	•	•	•	•	•	•	•	•	•	1	1	1	5	<i>Cinnamomum camphora</i>
タブノキ	2*1	1	1	•	1	•	•	•	•	•	•	•	•	•	•	•	•	•	5*1	<i>Persea thunbergii</i>
ケヤキ	•	•	•	•	•	•	•	•	•	1	1	•	1	1	•	•	•	•	4	<i>Zelkova serrata</i>
シラカシ	1	•	3	•	•	•	•	•	•	•	•	•	•	•	•	•	•	•	4	<i>Quercus myrsinaefolia</i>
ムクノキ	1	•	•	1	2	•	•	•	•	•	•	•	•	•	•	•	•	•	4	<i>Aphananthe aspera</i>
ウラジロガシ	2	1	•	•	•	•	•	•	•	•	•	•	•	•	•	•	•	•	3	<i>Quercus salicina</i>
ホルトノキ	•	•	•	•	•	•	•	1	•	•	•	•	1	•	•	•	•	•	2	<i>Elaeocarpus sylvestris</i> var. <i>ellipticus</i>
ヤマハゼ	2	•	•	•	•	•	•	•	•	•	•	•	•	•	•	•	•	•	2	<i>Rhus sylvestris</i>
アラカシ	•	1	•	•	•	•	•	•	•	•	•	•	•	•	•	•	•	•	1	<i>Quercus glauca</i>
イヌビワ	1	•	•	•	•	•	•	•	•	•	•	•	•	•	•	•	•	•	1	<i>Ficus erecta</i>
エノキ	•	1	•	•	•	•	•	•	•	•	•	•	•	•	•	•	•	•	1	<i>Celtis sinensis</i> var. <i>japonica</i>
サワラ	•	•	•	•	•	•	•	1	•	•	•	•	•	•	•	•	•	•	1	<i>Chamaecyparis pisifera</i>
シュロ	1	•	•	•	•	•	•	•	•	•	•	•	•	•	•	•	•	•	1	<i>Trachycarpus fortunei</i>
シロダモ	1	•	•	•	•	•	•	•	•	•	•	•	•	•	•	•	•	•	1	<i>Neolitsea sericea</i>
ニワトコ	•	•	1	•	•	•	•	•	•	•	•	•	•	•	•	•	•	•	1	<i>Sambucus sieboldiana</i>
ビワ	1	•	•	•	•	•	•	•	•	•	•	•	•	•	•	•	•	•	1	<i>Eriobotrya japonica</i>
計	13*3	6*1	9	6	7	3	2	3	2	1	1	1	1	1	1	1	1	1	59*4	Total

*の次の数値は株立ち木の太径木を除いたもの.

表12. Eブロック樹高階別本数表.

樹高 (m)	5	10	15	20	25	計	Height (m)	Speices
	}	}	}	}	}			
樹種	10	15	20	25	30			
ヤブニッケイ	8	1	.	.	.	9		<i>Cinnamomum japonicum</i>
クスノキ	2	.	4	.	.	6		<i>Cinnamomum camphora</i>
クマノミズキ	1	3	1	1	.	6		<i>Cornus brachypoda</i>
タブノキ	2	2	1	1	.	6		<i>Persea thunbergii</i>
ヤマハゼ	2	1	2	1	.	6		<i>Rhus sylvestris</i>
ヒメユズリハ	2	2	.	.	.	4		<i>Daphniphyllum teijsmannii</i>
ミズキ	.	1	3	.	.	4		<i>Cornus controversa</i>
アラカシ	1	1	.	1	.	3		<i>Quercus glauca</i>
イヌシデ	.	.	3	.	.	3		<i>Carpinus tschonoskii</i>
ウラジロガシ	.	.	1	2	.	3		<i>Quercus salicina</i>
エノキ	.	.	1	1	.	2		<i>Celtis sinensis</i> var. <i>japonica</i>
オニグルミ	1	1	.	.	.	2		<i>Juglans mandshurica</i> ssp. <i>sieboldiana</i>
イイギリ	1	1		<i>Idesia polycarpa</i>
イヌビワ	1	1		<i>Ficus erecta</i>
オオバイボタ	1	1		<i>Ligustrum ovalifolium</i>
オオバヤシャブシ	.	.	1	.	.	1		<i>Alnus sieboldiana</i>
カラスザンショウ	.	.	1	.	.	1		<i>Fagora ailanthoides</i>
クサギ	1	1		<i>Clerodendron trichotomum</i>
クヌギ	.	.	1	.	.	1		<i>Quercus acutissima</i>
クリ	1	1		<i>Castanea crenata</i>
ケヤキ	.	.	.	1	.	1		<i>Zelkova serrata</i>
スタジイ	.	.	1	.	.	1		<i>Castanopsis cuspidata</i> var. <i>sieboldii</i>
ホルトノキ	1	1		<i>Elaeocarpus sylvestris</i> var. <i>ellipticus</i>
ムクノキ	.	.	1	.	.	1		<i>Aphananthe aspera</i>
ヤマグワ	1	1		<i>Morus bombycis</i>
計	25	12	21	8	1	67	Total	

表13. Eブロック胸高直径階別本数表.

胸高直径 (cm)	10	15	20	25	30	35	40	50	55	60	65	70	85	90	115	計	D. B. H. (cm)	Speices
	}	}	}	}	}	}	}	}	}	}	}	}	}	}				
樹種	15	20	25	30	35	40	45	55	60	65	70	75	90	95	120			
ヤブニッケイ	7*2	.	1	1	9*2		<i>Cinnamomum japonicum</i>
クスノキ	1	1	1	.	1	2	.	.	.	6		<i>Cinnamomum camphora</i>
クマノミズキ	*1	1	.	2	1	1	1	6*1		<i>Cornus brachypoda</i>
タブノキ	1	1	1*1	.	*1	.	1	1	1	.	.	6*2		<i>Persea thunbergii</i>
ヤマハゼ	1*6	1*2	1	1	1	.	1	6*8		<i>Rhus sylvestris</i>
ヒメユズリハ	.	.	2	.	1	.	1	4		<i>Daphniphyllum teijsmannii</i>
ミズキ	.	.	.	2	.	1	1	4		<i>Cornus controversa</i>
アラカシ	.	.	.	1*1	2	3*1		<i>Quercus glauca</i>
イヌシデ	1	.	1	.	.	.	1	3		<i>Carpinus tschonoskii</i>
ウラジロガシ	*1	*1	1	.	.	1	.	1	.	3*2		<i>Quercus salicina</i>
エノキ	.	.	.	1	1	.	.	.	2		<i>Celtis sinensis</i> var. <i>japonica</i>
オニグルミ	.	1	1	2		<i>Juglans mandshurica</i> ssp. <i>sieboldiana</i>
イイギリ	.	.	1	1		<i>Idesia polycarpa</i>
イヌビワ	1	1		<i>Ficus erecta</i>
オオバイボタ	1	1		<i>Ligustrum ovalifolium</i>
オオバヤシャブシ	.	.	.	1	1		<i>Alnus sieboldiana</i>
カラスザンショウ	1	1		<i>Fagora ailanthoides</i>
クサギ	1	1		<i>Clerodendron trichotomum</i>
クヌギ	.	1	1		<i>Quercus acutissima</i>
クリ	1	1		<i>Castanea crenata</i>
ケヤキ	1	1		<i>Zelkova serrata</i>
スタジイ	1	1		<i>Castanopsis cuspidata</i> var. <i>sieboldii</i>
ホルトノキ	1*1	1*1		<i>Elaeocarpus sylvestris</i> var. <i>ellipticus</i>
ムクノキ	1	1		<i>Aphananthe aspera</i>
ヤマグワ	.	.	.	1	1		<i>Morus bombycis</i>
計	14*10	6*3	7*1	10*1	5*1	4	7	1	2	1	1	5*1	1	1	1	67*17	Total	

*の次の数値は株立ち木の太径木を除いたもの.

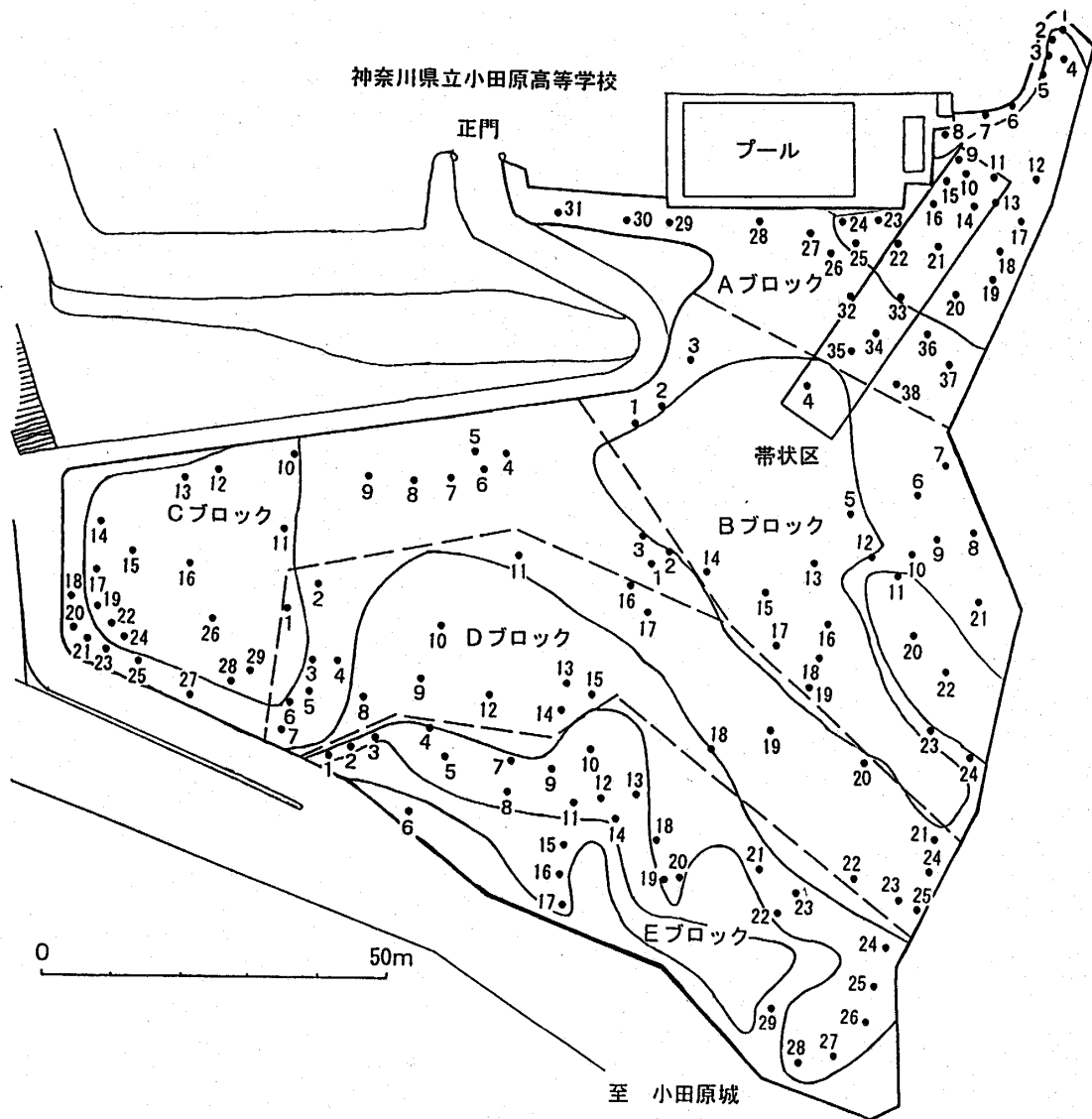


図3. 大径木配置図.

表14. 大径木樹種一覧表.

Aブロック				Bブロック					
番号	樹種	樹高 (m)	胸高直径 (cm)	支幹 (cm)	番号	樹種	樹高 (m)	胸高直径 (cm)	支幹 (cm)
1	クスノキ	20	64		1	ミズキ	16	35	
2	ウラジロガシ	16	39	38	2	ミズキ	14	50	
3	ウラジロガシ	19	44		3	ソメイヨシノ	13	57	
4	ウラジロガシ	16	33		4	ホルトノキ	24	106	
5	ウラジロガシ	22	84		5	ムクノキ	18	50	
6	クスノキ	20	52		6	ミズキ	14	35	
7	コナラ	15	31		7	ヤマハゼ	13	50	
8	クリ	6	30		8	クスノキ	15	34	20 14
9	ヒメユズリハ	12	64		9	ミズキ	12	35	14
10	スギ	18	74		10	ミズキ	15	45	
11	ヤブニッケイ	12	34	32	11	クマノミズキ	18	60	
12	ヤブツバキ	9	54		12	ムクノキ	18	33	
13	ヤマモモ	15	89		13	ミズキ	14	37	
14	クスノキ	15	59		14	ケヤキ	25	83	
15	ヒメユズリハ	11	57		15	ムクノキ	5	31	
16	アラカシ	10	41		16	ムクノキ	16	37	
17	クスノキ	6	33		17	ミズキ	11	31	
18	ウラジロガシ	17	62		18	ミズキ	15	38	
19	アラカシ	17	36		19	クスノキ	25	81	15
20	ウラジロガシ	12	42		20	ミズキ	23	61	
21	クスノキ	18	43		21	クスノキ	20	54	
22	ヤマハゼ	16	48		22	ムクノキ	18	33	
23	ヒメユズリハ	11	38		23	ムクノキ	20	32	
24	ヒメユズリハ	17	52		24	ミズキ	10	34	
25	ウラジロガシ	14	71						
26	ヒメユズリハ	13	57						
27	ウラジロガシ	7	50						
28	ムクノキ	14	45						
29	ソメイヨシノ	9	43						
30	クスノキ	18	80						
31	クスノキ	18	90						
32	クマノミズキ	20	34						
33	ウラジロガシ	20	50						
34	クマノミズキ	21	48						
35	カラスザンショウ	25	64						
36	ウラジロガシ	10	44						
37	ミズキ	15	32						
38	ミズキ	22	44						

表14のつづき

Cブロック

番号	樹種	樹高 (m)	胸高直径 (cm)	支幹 (cm)
1	シラカシ	25	102	
2	クスノキ	23	54	
3	ヒメユズリハ	19	51	
4	ケヤキ	25	80	
5	クスノキ	25	83	
6	シラカシ	16	33	
7	タブノキ	23	93	
8	ソメイヨシノ	12	58	
9	ソメイヨシノ	12	59	44
10	ソメイヨシノ	9	67	
11	タブノキ	15	78	
12	スギ	23	90	
13	ソメイヨシノ	10	55	
14	ミズキ	14	32	
15	ミズキ	15	39	
16	クマノミズキ	16	39	
17	アラカシ	12	34	16
18	クマノミズキ	13	35	
19	スダジイ	18	61	
20	ヤマハゼ	12	32	17
21	ヤマハゼ	11	33	
22	スダジイ	15	55	
23	クマノミズキ	14	33	28
24	アラカシ	10	35	
25	ヤマハゼ	12	43	26
26	クスノキ	28	135	
27	クスノキ	10	34	
28	カラスザンショウ	14	60	
29	ミズキ	15	31	

Dブロック

番号	樹種	樹高 (m)	胸高直径 (cm)	支幹 (cm)
1	クマノミズキ	17	35	
2	ケヤキ	25	64	
3	ケヤキ	25	58	
4	タブノキ	10	33	14
5	クスノキ	20	39	
6	ケヤキ	24	81	
7	ミズキ	14	39	
8	サワラ	23	48	
9	クスノキ	26	146	
10	クマノミズキ	18	51	
11	ミズキ	18	42	16

12	クマノミズキ	20	54	
13	カラスザンショウ	23	40	
14	カラスザンショウ	23	30	
15	カラスザンショウ	23	30	
16	ホルトノキ	23	72	
17	ホルトノキ	23	48	
18	クスノキ	25	121	
19	クスノキ	25	113	
20	ケヤキ	23	106	
21	ムクノキ	13	32	
22	クマノミズキ	16	45	
23	ミズキ	12	30	13
24	ムクノキ	7	32	
25	ミズキ	12	32	

Eブロック

番号	樹種	樹高 (m)	胸高直径 (cm)	支幹 (cm)
1	クスノキ	18	69	
2	クスノキ	19	71	
3	ムクノキ	16	41	
4	ミズキ	15	36	
5	アラカシ	10	32	
6	クリ	7	37	
7	クスノキ	17	72	
8	エノキ	21	74	
9	ミズキ	18	40	
10	カラスザンショウ	15	35	
11	ウラジロガシ	19	94	
12	クスノキ	19	58	
13	ヒメユズリハ	12	32	
14	ヤマハゼ	12	34	17
15	ヒメユズリハ	9	42	
16	ケヤキ	23	117	
17	クマノミズキ	12	34	
18	ヤマハゼ	18	41	
19	スダジイ	15	60	
20	タブノキ	24	88	
21	ウラジロガシ	23	70	
22	ホルトノキ	25	71	70
23	アラカシ	21	34	
24	イヌシデ	18	43	
25	タブノキ	18	40	30 20 10
26	クマノミズキ	20	36	
27	ウラジロガシ	22	55	18 10
28	タブノキ	12	52	
29	クマノミズキ	16	43	12

(3) 植物相調査

天然記念物指定地内に生育する植物について記録をした。ただし、調査日が秋季であったため、春季相の植物については一部記録されていない。そして154種の植物を確認した。以下にその植物目録を示す。

■ PTERIDOPHYTA 羊歯植物門 ■

Pteridaceae	イノモトソウ科	
1. <i>Pteris cretica</i>		オオバノイノモトソウ
2. <i>P. multifida</i>		イノモトソウ
Aspidiaceae	オシダ科	
3. <i>Arachniodes sporadosora</i>		コバノカナワラビ
4. <i>A. standishii</i>		リョウメンシダ
5. <i>Athyrium niponicum</i>		イヌワラビ
6. <i>Cyclosorus acuminatus</i>		ホシダ
7. <i>Diplazium subsinuatum</i>		ヘラシダ
8. <i>Dryopteris erythrosora</i>		ベニシダ
9. <i>Polystichum polyblepharum</i>		イノデ
10. <i>P. polyblepharum</i> var. <i>fibrilloso-paleaceum</i>		アスカイノデ
11. <i>Stegnogramma pozoi</i> ssp. <i>mollissima</i>		ミゾシダ
12. <i>Thelypteris glanduligera</i>		ハシゴシダ
Blechnaceae	シシガシラ科	
13. <i>Woodwardia orientalis</i>		コモチシダ
Polypodiaceae	ウラボシ科	
14. <i>Lemmaphyllum microphyllum</i>		マメヅタ

■ SPERMATOPHYTA 種子植物門 ■

◆ GYMNOSPERMAE 裸子植物亜門 ◆

Pinaceae	マツ科	
15. <i>Abies firma</i>		モミ
Taxodiaceae	スギ科	
16. <i>Cryptomeria japonica</i>		スギ

Cupressaceae	ヒノキ科	
17. <i>Chamaecyparis pisifera</i>		サワラ
Podocarpaceae	マキ科	
18. <i>Podocarpus macrophyllus</i>		イヌマキ

◆ ANGIOSPERMAE 被子植物亜門 ◆

【 DICOTYLEDONEAE 双子葉植物綱 】

【 CHORIPETALAE 離弁花亜綱 】

Myricaceae	ヤマモモ科	
19. <i>Myrica rubra</i>		ヤマモモ
Juglandaceae	クルミ科	
20. <i>Juglans mandshurica</i> ssp. <i>sieboldiana</i>		オニグルミ
Betulaceae	カバノキ科	
21. <i>Alnus sieboldiana</i>		オオバヤシャブシ
22. <i>Carpinus tschonoskii</i>		イヌシデ
23. <i>Corylus sieboldiana</i>		ツノハシバミ
Fagaceae	ブナ科	
24. <i>Castanea crenata</i>		クリ
25. <i>Castanopsis cuspidata</i> var. <i>sieboldii</i>		スダジイ
26. <i>Quercus acutissima</i>		クヌギ
27. <i>Q. glauca</i>		アラカシ
28. <i>Q. myrsinaefolia</i>		シラカシ
29. <i>Q. salicina</i>		ウラジロガシ
30. <i>Q. serrata</i>		コナラ
Ulmaceae	ニレ科	
31. <i>Aphananthe aspera</i>		ムクノキ
32. <i>Celtis sinensis</i> var. <i>japonica</i>		エノキ
33. <i>Zelkova serrata</i>		ケヤキ
Moraceae	クワ科	
34. <i>Ficus erecta</i>		イヌビワ
35. <i>Morus bombycis</i>		ヤマグワ

Urticaceae	イラクサ科	
36. <i>Boehmeria nipononivea</i>		カラムシ
Polygonaceae	タデ科	
37. <i>Polygonum cuspidatum</i>		イタドリ
38. <i>P. filiforme</i>		ミズヒキ
39. <i>P. longisetum</i>		イヌタデ
40. <i>P. yokusaianum</i>		ハナタデ
Caryophyllaceae	ナデシコ科	
41. <i>Stellaria neglecta</i>		ハコベ
Magnoliaceae	モクレン科	
42. <i>Kadsura japonica</i>		ビナンカズラ
Lauraceae	クスノキ科	
43. <i>Cinnamomum camphora</i>		クスノキ
44. <i>C. japonicum</i>		ヤブニッケイ
45. <i>Neolitsea sericea</i>		シロダモ
46. <i>Persea thunbergii</i>		タブノキ
Berberidaceae	メギ科	
47. <i>Nandina domestica</i>		ナンテン
Lardizabalaceae	アケビ科	
48. <i>Akebia quinata</i>		アケビ
49. <i>A. trifoliata</i>		ミツバアケビ
50. <i>Stauntonia hexaphylla</i>		ムベ
Menispermaceae	ツツラフジ科	
51. <i>Cocculus orbiculatus</i>		アオツツラフジ
Saururaceae	ドクダミ科	
52. <i>Houttuynia cordata</i>		ドクダミ
Chloranthaceae	センリョウ科	
53. <i>Chloranthus glaber</i>		センリョウ

Theaceae	ツバキ科	
54. <i>Camellia japonica</i>		ヤブツバキ
55. <i>Cleyera japonica</i>		サカキ
56. <i>Eurya japonica</i>		ヒサカキ
57. <i>Ternstroemia gymnanthera</i>		モッコク
58. <i>Thea sinensis</i>		チャノキ
Papaveraceae	ケシ科	
59. <i>Corydalis incisa</i>		ムラサキケマン
Saxifragaceae	ユキノシタ科	
60. <i>Deutzia scabra</i>		マルバウツギ
Pittosporaceae	トベラ科	
61. <i>Pittosporum tobira</i>		トベラ
Rosaceae	バラ科	
62. <i>Eriobotrya japonica</i>		ビワ
63. <i>Kerria japonica</i>		ヤマブキ
64. <i>Prunus</i> × <i>yedoensis</i>		ソメイヨシノ
65. <i>P. grayana</i>		ウワミズザクラ
66. <i>Rosa multiflora</i>		ノイバラ
67. <i>Rubus hirsutus</i>		クサイチゴ
68. <i>R. parvifolius</i>		ナワシロイチゴ
69. <i>Stephanandra incisa</i>		コゴメウツギ
Leguminosae	マメ科	
70. <i>Amphicarpaea trisperma</i>		ヤブマメ
71. <i>Pueraria lobata</i>		クズ
72. <i>Wisteria floribunda</i>		フジ
Oxalidaceae	カタバミ科	
73. <i>Oxalis corniculata</i>		カタバミ
Euphorbiaceae	トウダイグサ科	
74. <i>Daphniphyllum teijsmannii</i>		ヒメユズリハ
75. <i>Mallotus japonicus</i>		アカメガシワ
Rutaceae	ミカン科	
76. <i>Fagara ailanthoides</i>		カラスザンショウ

Anacardiaceae	ウルシ科	
77. <i>Rhus ambigua</i>		ツタウルシ
78. <i>R. sylvestris</i>		ヤマハゼ
Aceraceae	カエデ科	
79. <i>Acer mono</i>		イタヤカエデ
80. <i>A. palmatum</i>		イロハモミジ
81. <i>A. palmatum</i> var. <i>amoenum</i>		オオモミジ
Aquifoliaceae	モチノキ科	
82. <i>Ilex latifolia</i>		タラヨウ
Staphyleaceae	ミツバウツギ科	
83. <i>Euscaphis japonica</i>		ゴンズイ
Vitaceae	ブドウ科	
84. <i>Ampelopsis brevipedunculata</i>		ノブドウ
85. <i>Cayratia japonica</i>		ヤブガラシ
86. <i>Vitis coignetiae</i>		ヤマブドウ
Elaeocarpaceae	ホルトノキ科	
87. <i>Elaeocarpus sylvestris</i> var. <i>ellipticus</i>		ホルトノキ
Flacourtiaceae	イイギリ科	
88. <i>Idesia polycarpa</i>		イイギリ
Violaceae	スミレ科	
89. <i>Viola grypoceras</i>		タチツボスミレ
Stachyuraceae	キブシ科	
90. <i>Stachyurus praecox</i>		キブシ
Cucurbitaceae	ウリ科	
91. <i>Gynostemma pentaphyllum</i>		アマチャヅル
92. <i>Trichosanthes cucumeroides</i>		カラスウリ
Cornaceae	ミズキ科	
93. <i>Aucuba japonica</i>		アオキ
94. <i>Cornus brachypoda</i>		クマノミズキ
95. <i>C. controversa</i>		ミズキ

Araliaceae	ウコギ科	
96. <i>Aralia cordata</i>		ウド
97. <i>A. elata</i>		タラノキ
98. <i>Dendropanax trifidus</i>		カクレミノ
99. <i>Fatsia japonica</i>		ヤツデ
100. <i>Hedera rhombea</i>		キツタ
101. <i>Kalopanax pictus</i>		ハリギリ

Umbelliferae	セリ科	
102. <i>Chamaele decumbens</i>		セントウソウ
103. <i>Cryptotaenia japonica</i>		ミツバ

【 SYMPETALAE 合弁花亜綱 】

Ericaceae	ツツジ科	
104. <i>Rhododendron kaempferi</i>		ヤマツツジ

Myrsinaceae	ヤブコウジ科	
105. <i>Ardisia crenata</i>		マンリョウ
106. <i>A. japonica</i>		ヤブコウジ

Oleaceae	モクセイ科	
107. <i>Ligustrum japonicum</i>		ネズミモチ
108. <i>L. ovalifolium</i>		オオバイボタ
109. <i>Osmanthus aurantiacus</i>		キンモクセイ

Apocynaceae	キョウチクトウ科	
110. <i>Trachelospermum asiaticum</i> var. <i>intermedium</i>		テイカカズラ

Asclepiadaceae	ガガイモ科	
111. <i>Tylophola aristolochioides</i>		オオカモメヅル

Rubiaceae	アカネ科	
112. <i>Damnacanthus indicus</i>		アリドオン
113. <i>D. major</i>		ジュズネノキ
114. <i>Galium spurium</i> f. <i>strigosum</i>		ヤエムグラ
115. <i>Paederia scandens</i> var. <i>mairei</i>		ヘクソカズラ
116. <i>Rubia akane</i>		アカネ

- | | | |
|--|--------|----------|
| Verbenaceae | クマツヅラ科 | |
| 117. <i>Callicarpa japonica</i> | | ムラサキシキブ |
| 118. <i>Clerodendron trichotomum</i> | | クサギ |
| Labiatae | シソ科 | |
| 119. <i>Glechoma hederacea</i> var. <i>grandis</i> | | カキドオシ |
| 120. <i>Lamium amplexicaule</i> | | ホトケノザ |
| Solanaceae | ナス科 | |
| 121. <i>Solanum nigrum</i> | | イヌホオズキ |
| Plantaginaceae | オオバコ科 | |
| 122. <i>Plantago asiatica</i> | | オオバコ |
| Caprifoliaceae | スイカズラ科 | |
| 123. <i>Lonicera japonica</i> | | スイカズラ |
| 124. <i>Sambucus sieboldiana</i> | | ニワトコ |
| Compositae | キク科 | |
| 125. <i>Aster ageratoides</i> var. <i>ovatus</i> | | ノコンギク |
| 126. <i>Erigeron annuus</i> | | ヒメジョオン |
| 127. <i>Farfugium japonicum</i> | | ツワブキ |
| 128. <i>Galinsoga ciliata</i> | | ハキダメギク |
| 129. <i>Paraxeris denticulata</i> | | ヤクシソウ |
| 130. <i>Petasites japonicus</i> | | フキ |
| 131. <i>Sonchus oleraceus</i> | | ノゲシ |
| 【 MONOCOTYLEDONEAE 単子葉植物綱 】 | | |
| Liliaceae | ユリ科 | |
| 132. <i>Allium fistulosum</i> | | ネギ |
| 133. <i>Aspidistra elatior</i> | | ハラン |
| 134. <i>Liriope platyphylla</i> | | ヤブラン |
| 135. <i>Ophiopogon japonicus</i> | | ジャノヒゲ |
| 136. <i>O. ohwii</i> | | ナガバジャノヒゲ |
| 137. <i>O. planiscapus</i> | | オオバジャノヒゲ |
| 138. <i>Reineckea carnea</i> | | キチジョウソウ |
| 139. <i>Rohdea japonica</i> | | オモト |
| 140. <i>Smilax china</i> | | サルトリイバラ |

Amaryllidaceae	ヒガンバナ科	
141. <i>Narcissus tazetta</i> var. <i>chinensis</i>		スイセン
Dioscoreaceae	ヤマノイモ科	
142. <i>Dioscorea japonica</i>		ヤマノイモ
143. <i>D. tokoro</i>		オニドコロ
Iridaceae	アヤメ科	
144. <i>Iris japonica</i>		シャガ
Commelinaceae	ツユクサ科	
145. <i>Polia japonica</i>		ヤブミョウガ
Gramineae	イネ科	
146. <i>Miscanthus sinensis</i>		ススキ
147. <i>Oplismenus undulatifolius</i>		チヂミザサ
148. <i>Pleioblastus chino</i>		アズマネザサ
149. <i>Sasa veitchii</i>		クマザサ
150. <i>Setaria viridis</i>		エノコログサ
151. <i>Shibataea kumasaca</i>		オカメザサ
Palmae	ヤシ科	
152. <i>Trachycarpus fortunei</i>		シュロ
Cyperaceae	カヤツリグサ科	
153. <i>Carex lenta</i>		ナキリスゲ
Orchidaceae	ラン科	
154. <i>Calanthe discolor</i>		エビネ

(4) ま と め

この林は、照葉樹林でありながら落葉広葉樹が比較的多くみられ、その高木も多くみられた。樹種は豊富であり、同じ照葉樹林である早雲寺林と比較すると、その樹種の多さをはっきりとする。

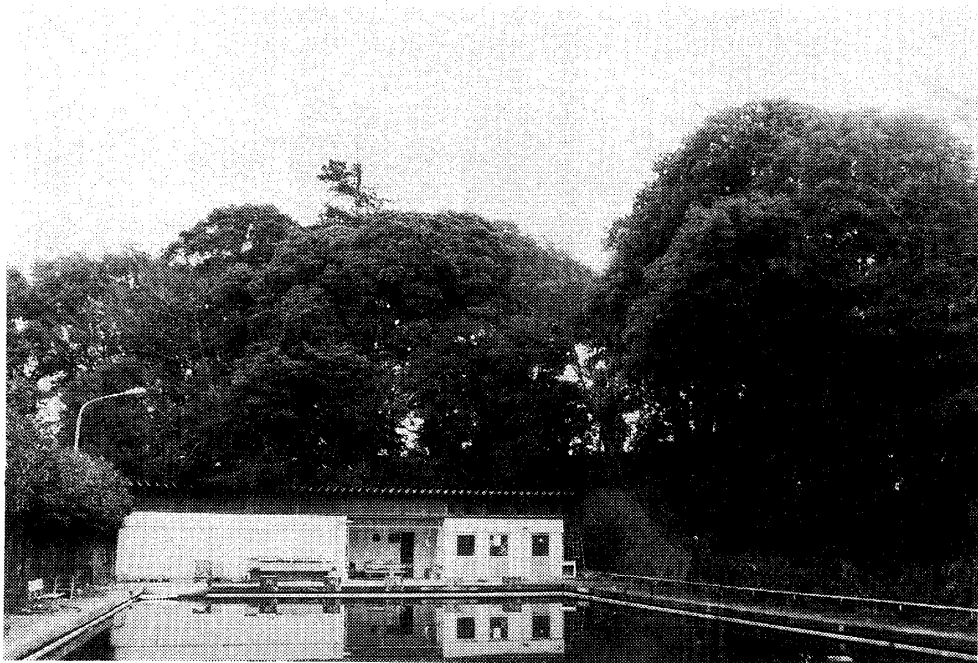
天然記念物指定地内は、周囲を柵に囲まれ普段は人の立入りは少ないが、林内には明らかに持ち込まれたと思われるゴミが散乱している。この林は積極的な管理が行われておらず、放置されている悪影響が出ている。早雲寺林の様に、林内に遊歩道を設置するなどして、親しみやすい環境に持っていく事も必要ではないだろうか。高等学校という教育現場が控えているので、有効に教材として利用するのも良いと思う。

引用文献

- Braun-Blanquet, J. 1964. Pflanzensoziologie. 3. Aufl. 865pp. Wein.
藤原一絵, 1972. 神奈川県 of 現存植生. 神奈川県教育委員会.
藤原一絵, 1986. 常緑広葉樹高木林. 日本植生誌関東 (宮脇昭編). 至文堂.
館脇 操, 1952. 屈斜路湖畔のオンコ林. 植物生態学会報. 2-3, 97-103.



小田原高等学校の樹叢の遠景（道路側より）



小田原高等学校の樹叢の遠景（プール側より）



小田原高等学校の樹叢（高木層）





林内の様子



林内の様子